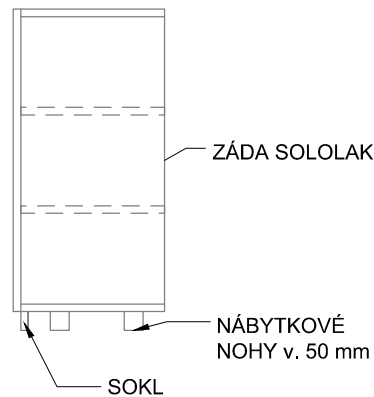
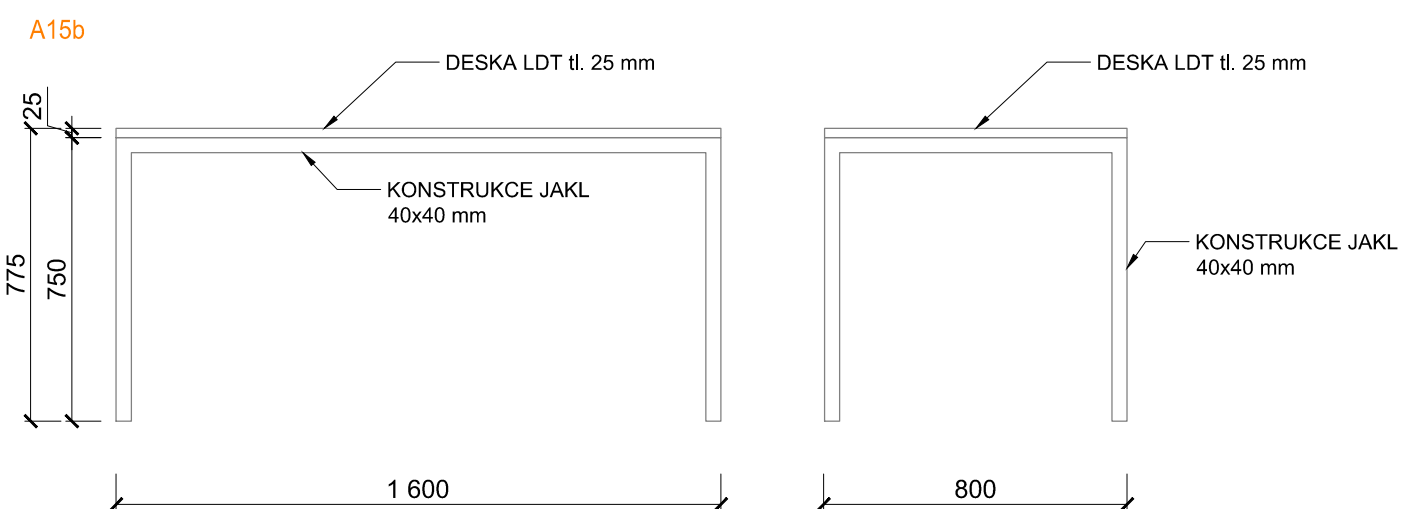
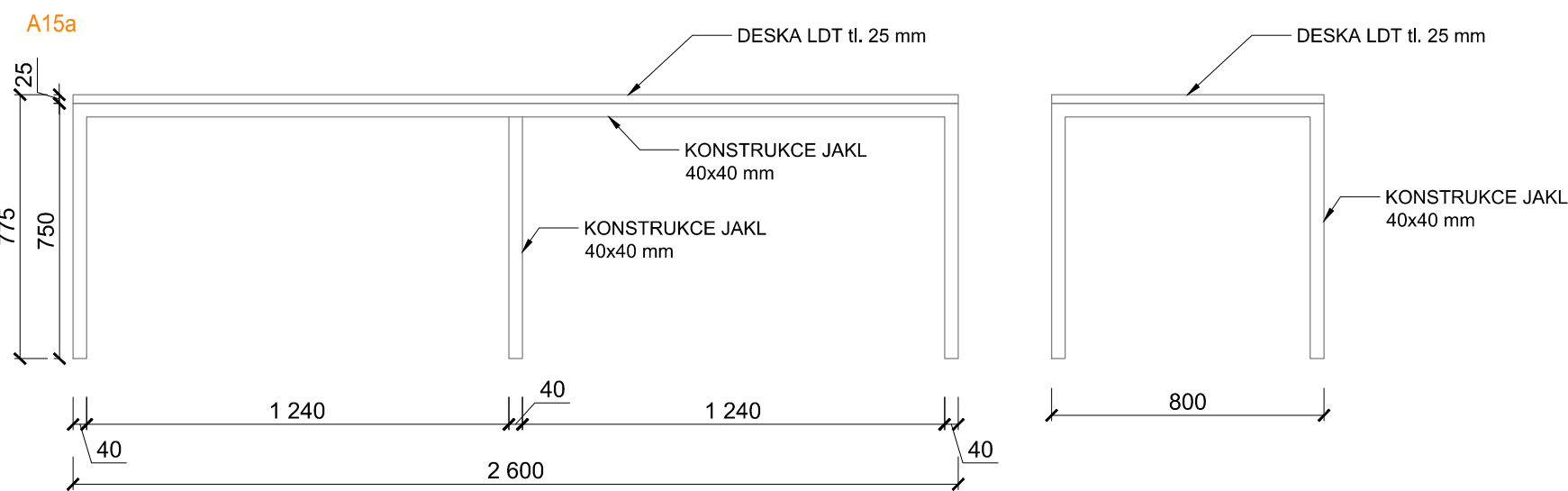
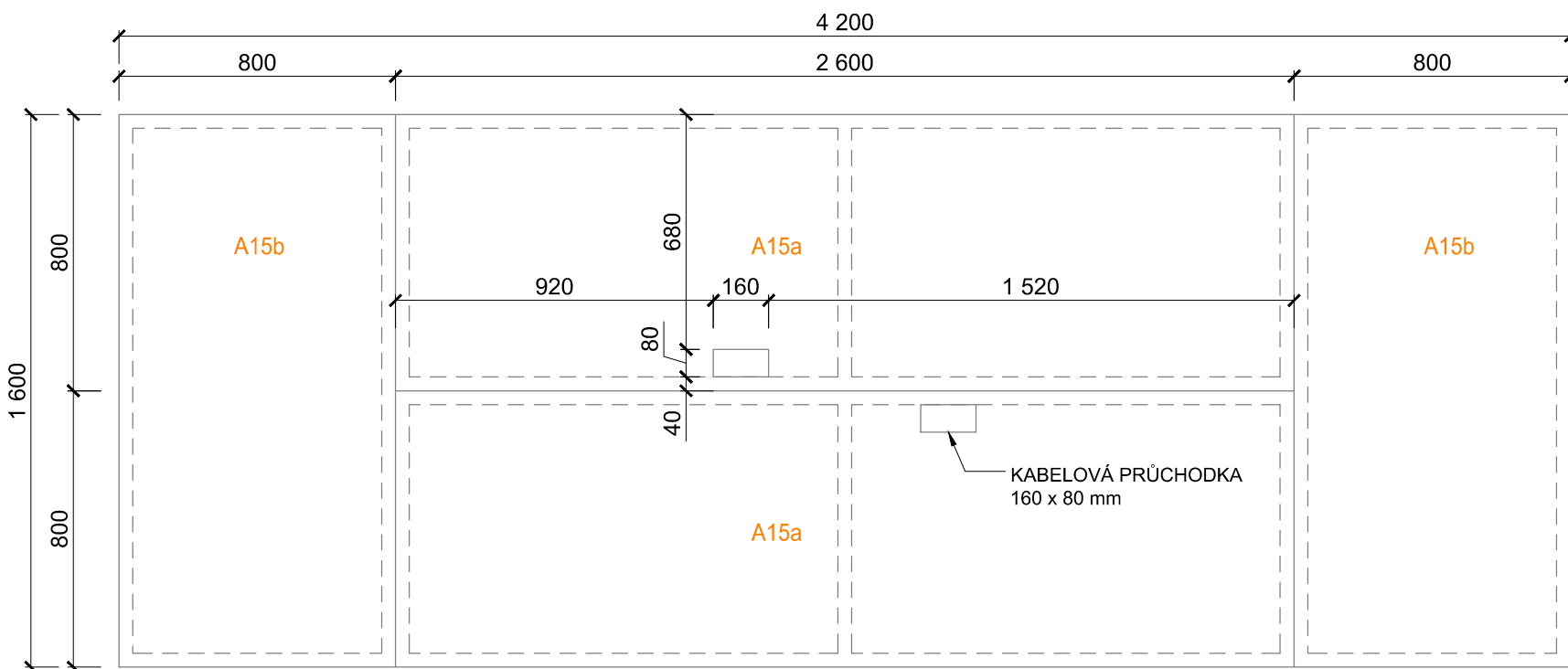


- **BOKY, VRCHNI A SPODNÍ DESKA, DVĚŘE:** LAMINÁTOVÁ DŘEVOTŘÍSKOVÁ DESKA (LTD)  
tl. 18 mm, DEKOR DUB
- **OBVODOVÉ HRANY:** ABS LT. 2 mm
- **ŽÁDÁ:** SOLOLAK, LDE LDT, tl. max 3 mm
- **VNITŘNÍ VYBAVENÍ:** POLICE - LDT tl. 18 mm, DEKOR DUB
- **ÚCHYTKY:** KOVOVÉ - PORTA ALU 160 mm (ROZTEC) - ELOX. HLINÍK
- **NOHY:** NÁBYTKOVÉ NOHY, VÝŠKA 50 mm
- **SOKL:** SOKL LDT, DEKOR DUB, VÝŠKA 50 mm

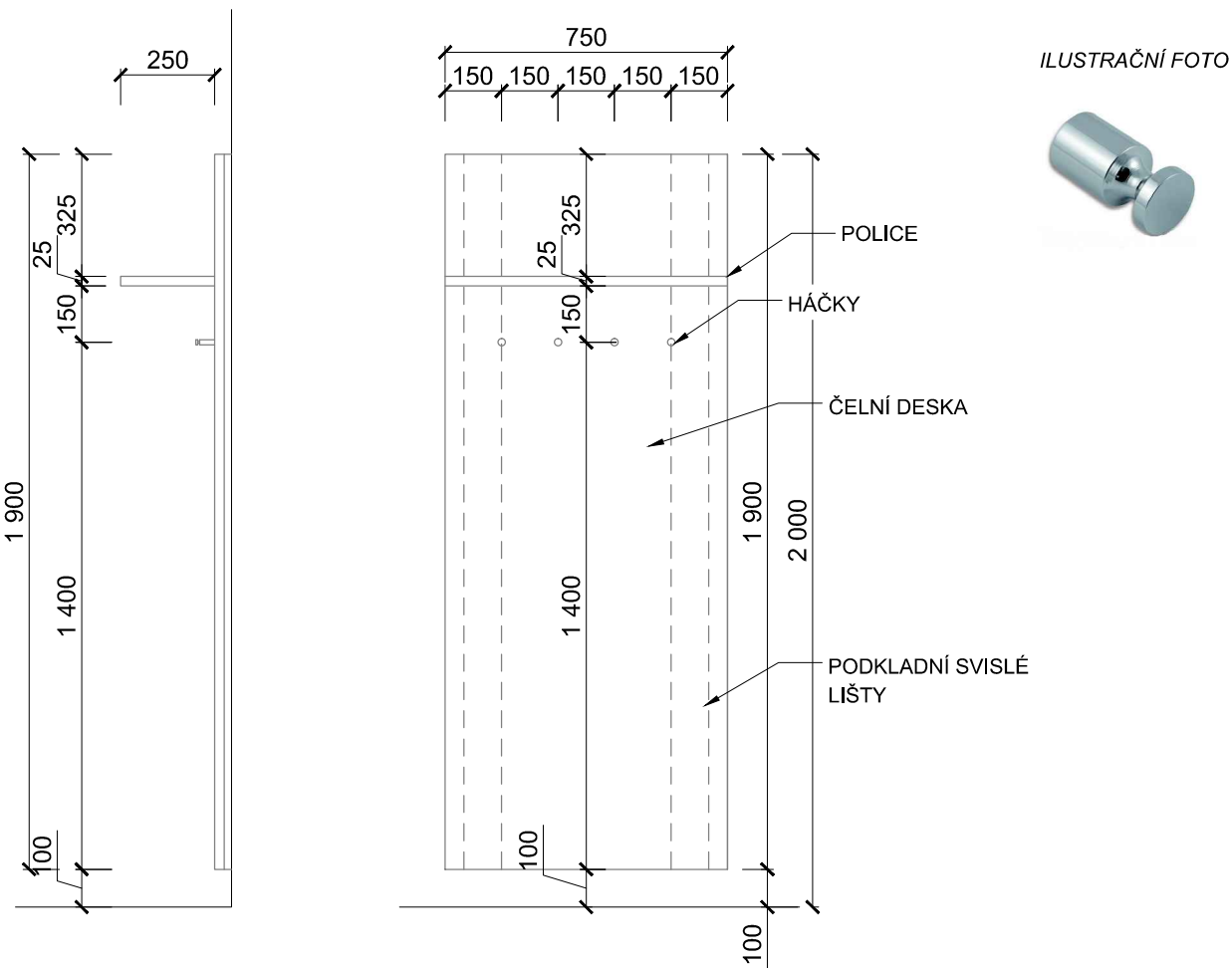


STŮL JE SESTAVEN ZE ČTYŘ ČÁSTÍ:  
A15 a - 2x; 800 x 2600 mm, V DESCE JE OSAZENA NÁBYTKOVÁ PRŮCHODKA 160 x 80 mm  
A15 b - 2x; 800 x 1600 mm

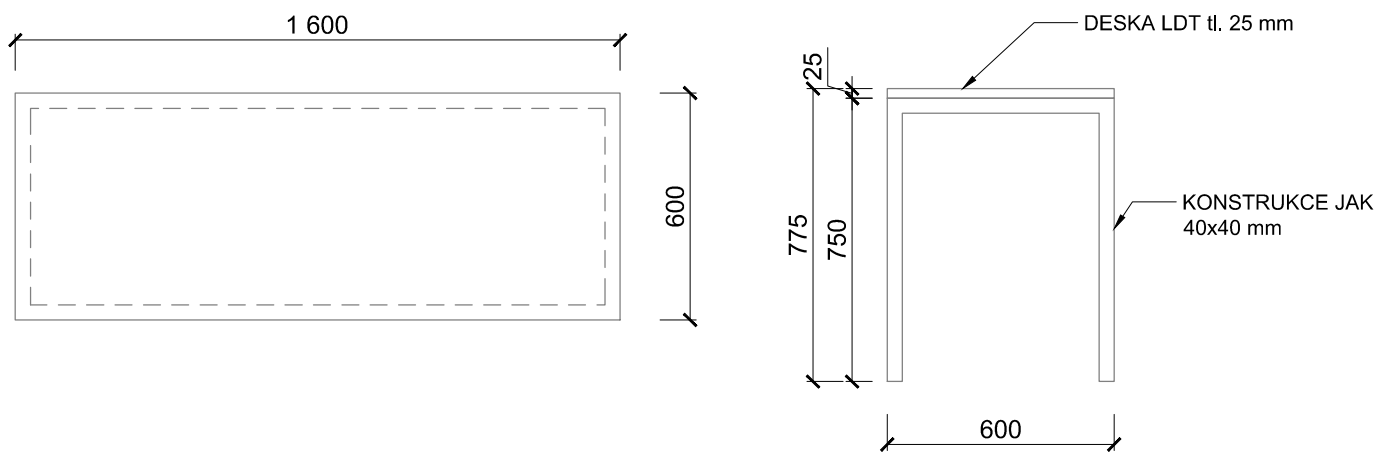
- PRACOVNÍ DESKA: LAMINÁTOVÁ DŘEVOTŘÍSKOVÁ DESKA (LDT) tl. 25 mm, DEKOR DUB
- OBVODOVÉ HRANY: ABS tl. 2 mm, ŠÍŘKA DLE LAMINA
- STOLOVÁ KONSTRUKCE: RAMOVA STOLOVÁ KONSTRUKCE NA MÍRU DLE ROZMĚRU STOLŮ, OCELOVÝ JÁKL 40 x 40 mm
- POVRCH. ÚPRAVA V ODSTÍNU - RAL 9006 INAPR. STOLOVÁ KONSTRUKCE ALUPRESS SKP-1
- KABELOVÁ PRŮCHODKA: 160 x 80 mm, HLINÍKOVÁ PRŮCHODKA, BARVA STŘÍBRNÝ ELOX, S KARTÁČEK V OTVORU PRO PRŮCHOD KABELŮ



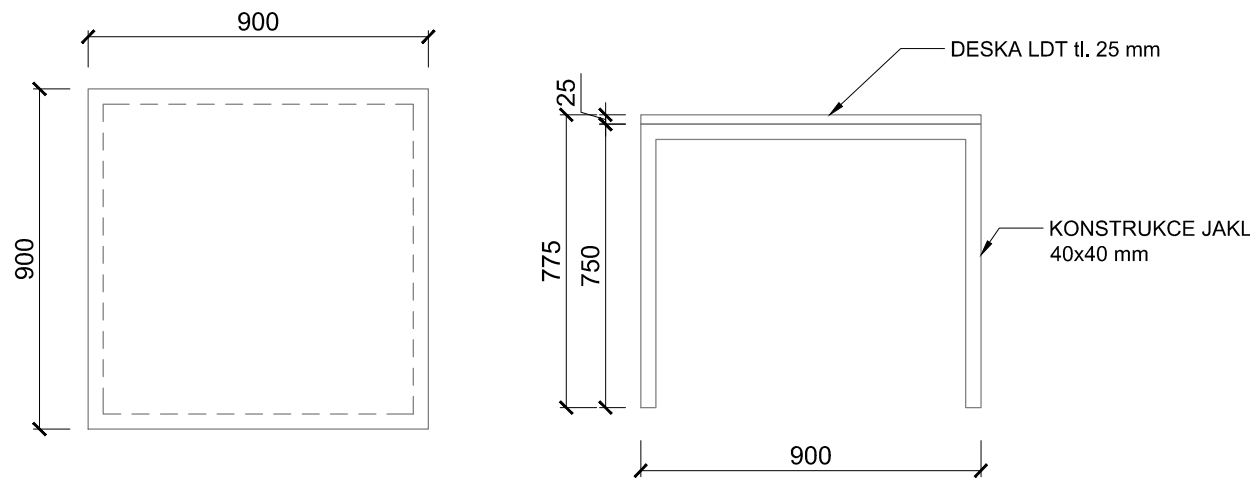
- KONSTRUKCE: LAMINÁTOVÁ DŘEVOTŘÍSKOVÁ DESKA (LDT) tl. 25 mm, DEKOR DUB
- POLICE: LTD tl. 25 mm, DEKOR DUB
- OBVODOVÉ HRANY: ABS TL. 2 mm, ŠÍŘKA DLE TLOUŠTKY DESKY
- KOTVENÍ DO ZDI: PODKLADNÍ SVISLÉ LIŠTY NA HMOŽDINKY DO ZDI
- HÁČKY NA KABÁTY: KOVOVÉ - POVRCHOVÁ ÚPRAVA MATNÝ CHROM, 4 KS
- POZN. NA MÍSTĚ BODU POŘÍPÁDE PROVEDENÝ OTVORY PRO EL. ZÁSUVKY, VYPÍNAČE



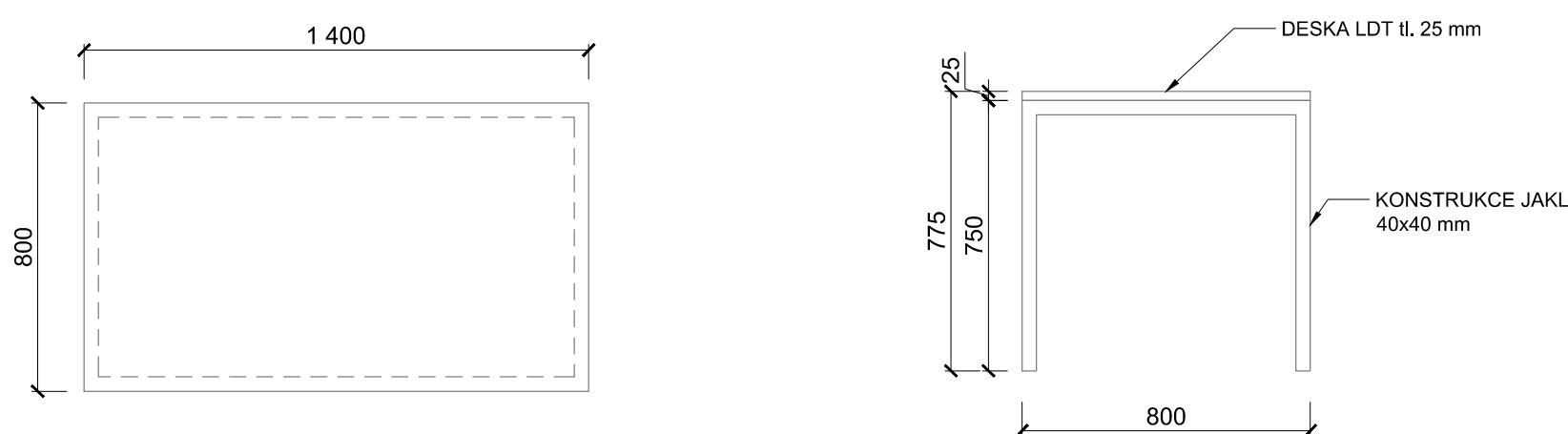
- **PRACOVNÍ DESKA:** LAMINÁTOVÁ DŘEVOTŘÍSKOVÁ DESKA (LDT) tl. 25 mm, DEKOR DUB  
 - **OBVODOVÉ HRANY:** ABS tl. 2 mm, ŠÍŘKA DLE LAMINA  
 - **STOLOVÁ KONSTRUKCE:** RÁMOVÁ STOLOVÁ KONSTRUKCE DLE ROZMĚRU STOLU, OCELOVÝ JÁKL 40 x 40 mm, POVRCH:  
 ÚPRAVA V ODSTÍNU - RAL 9006 (NAPŘ. STOLOVÁ KONSTRUKCE ALUPRESS SKP-1)



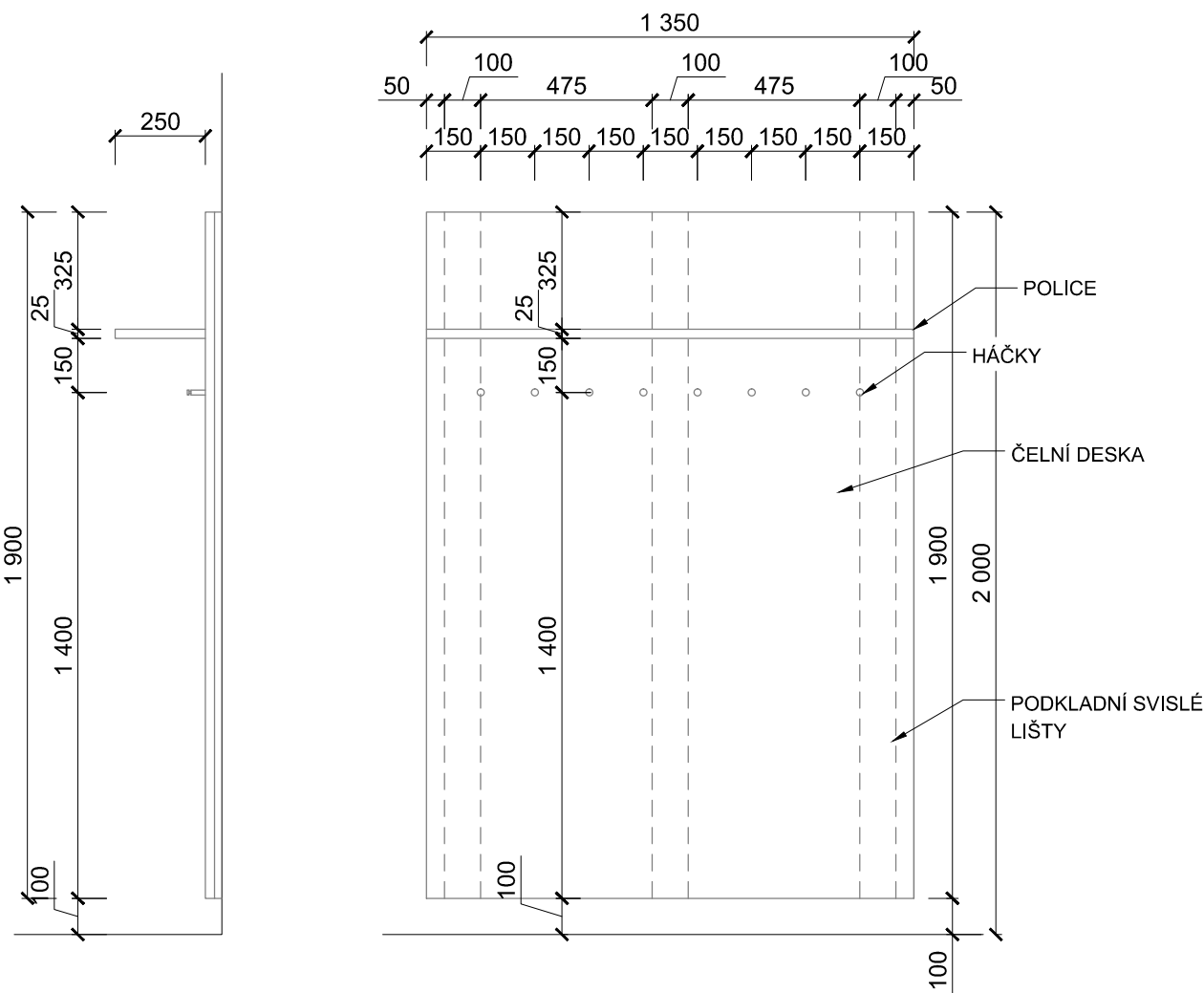
- PRACOVNÍ DESKA: LAMINÁTOVÁ DŘEVOTŘÍSKOVÁ DESKA (LDT) tl. 25 mm, DEKOR DUB
- OBVODOVÉ HRANY: ABS tl. 2 mm, ŠÍŘKA DLE LAMINA
- STOLOVÁ KONSTRUKCE: RÁMOVÁ STOLOVÁ KONSTRUKCE DLE ROZMĚRU STOLU, OCELOVÝ JÁKL 40 x 40 mm, POVRCH: ÚPRAVA V ODSTÍNU BÍLÉ (NAPŘ. STOLOVÁ KONSTRUKCE ALUPRESS SKP-1



- **PRACOVNÍ DESKA:** LAMINÁTOVÁ DŘEVOTŘÍSKOVÁ DESKA (LDT) tl. 25 mm, DEKOR DUB
- **OBVODOVÉ HRANY:** ABS tl. 2 mm, ŠÍŘKA DLE LAMINA
- **STOLOVÁ KONSTRUKCE:** RÁMOVÁ STOLOVÁ KONSTRUKCE DLE ROZMĚRU STOLU, OCELOVÝ JÁKL 40 x 40 mm, POVRCH: ÚPRAVA V ODSTÍNU BÍLÉ (NAPR. STOLOVÁ KONSTRUKCE ALUPRESS SKP-1



- KONSTRUKCE: LAMINÁTOVÁ DŘEVOTŘÍSKOVÁ DESKA (LDT) tl. 25 mm, DEKOR DUB
- POLICE: LTD tl. 25 mm, DEKOR DUB
- OBVODOVÉ HRANY: ABS TL. 2 mm, ŠÍŘKA DLE TLOUŠTKY DESKY
- KOTVENÍ DO ZDI: PODKLADNÍ SVISLÉ LIŠTY NA HMOŽDINKY DO ZDI
- HÁČKY NA KABÁTKY: KOVOVÉ - POVRCHOVÁ ÚPRAVA MATNÝ CHROM, 8 KS
- POZN. NA MÍSTĚ BODU POŘÍPÁDE PŘEVEDENÝ OTVORY PRO EL. ZÁSUVKY, VYPÍNAČE



- PORTA ALU 160 (NEBO DLE SPEC. PRVKU)
- ROZMĚRY: DÉLKA 172 mm, HL. 35 mm, ROZTEČ 160 mm
- POVRCH: HLINÍK



PŘESNÝ ODSTÍN, DEKOR A STRUKTURA NÁBYTKU BUDE S DOSTATEČNÝM PŘEDSTIHEM VYVZORKOVÁNA  
A OSOULHASENA INVESTOREM A ARCHITEKTEM V RÁMCI AD



**VÝBĚK, BAREVNOST A POVRCHOVÁ ÚPRAVA BUDE PŘED DODÁNÍM ODSOULHASENA S INVESTOREM A V RÁMCI A.D.I.S ARCHITEKTEM**

- VÝŠECHY NESPECIFIKOVANÉ MATERIÁLY, ODSTÝNY A SOUČÁSTI INTERIÉRU BUDOU UPŘESNĚNY V RÁMCI ARCHITEKTEM

- JEDNÁ SE O VÝKRES TVARU, NIKOLIV O DÍLENSKOU ČI VÝROBNÍ DOKUMENTACI, JE PROTO NUTNÉ VEŠKERÉ ROZMĚRY A MÍRY

- VZÍT PŘÍMO NA STAVBĚ (ZEJMÉNA PRO VESTAVĚNÝ NÁBYTEK), VÝROBNÍ VÝKRES A POSTUPY KONZULTOVAT S PROJEKTANTEM

V PŘÍPADĚ NEJASNOSTÍ ČI ZJIŠTĚNÍ NEPŘEDPOKLÁDANÝCH SKUTEČNOSTÍ KONTAKTUJTE ODPOVĚDNÉHO PROJEKTANTA.

**!!!TENTO VÝKRES NENAHRADZUJE VÝROBNÍ DOKUMENTACI!!!!**

PROJEKTSTUDIO EUZ, s.r.o., české zastoupení mezinárodní společnosti arch. Osvald Kotecký, spol. s r.o., vykonávající dílo. Osvald Kotecký, spol. s r.o. je česká společnost, která poskytuje služby v oblasti architektury a designu. Pro více informací navštivte webovou stránku <a href="http://www.osvald-kotecky.cz">www.osvald-kotecky.cz</a> . Předmětem uzavření této smlouvy je poskytnutí projektových služeb v rozsahu a na podmínkách uvedených v příloze této smlouvy. Tato smlouva je součástí smlouvy o poskytnutí projektových služeb a je součástí smlouvy o poskytnutí projektových služeb.		GENERALNI PROJEKTANT	
<b>ZODPOVĚDNÝ PROJEKTANT</b> ING.ARCH. DAVID KOTEC		<b>PROJEKTANT</b> ING. ARCH. TEREZA VALČOŠKOVÁ	
<b>HLAVNÍ INŽENÝR PROJEKTU</b> ING.ARCH. ZUZANA SYKOROVÁ		<b>VYPRACOVAL</b> ING. ARCH. TEREZA VALČOŠKOVÁ	
<b>ZODPOVĚDNÝ PROJEKTANT</b> ING. ARCH. JAROSLAV KOTEC		<b>KONTROLOVAL</b> ING.ARCH. ZUZANA SYKOROVÁ	
STAVEBNÍK (OBJEDNATEL) PIVOVARŮ ODŘY, STATNÍ PODNIK, VARENSKÁ 310149, 701 26		ZPRACOVATEL ČÁSTI PD	
ÚČETNÍ STAVBY Ostravice, Staré Hamry; k.ú.: Ostravice 1, Ostravice 2, Staré Hamry 1, Staré Hamry 2 Předmětem stavby se nachází: prostory hrázve vodního díla Šance		DATUM 10/2017	
<b>VODNÍ DÍLO ŠANCE - INTERIÉROVÉ VYBAVENÍ PROVOZNÍ BUDOVY</b>		ZAKAZKA Č. PS 17 156	
NÁZEV STAVBY (PÍL) VODNÍ DÍLO ŠANCE - INTERIÉROVÉ VYBAVENÍ PROVOZNÍ BUDOVY		FORMÁT 10 x A4	
STAVEBNÍ OBJEKT (S O) ČÁST DOKUMENTACE D.2 - TPS - VNITŘNÍ VYBAVENÍ (INTERIÉR)		STUPEŇ PD DPS	
DOKUMENT <b>VÝKRES ATYPICKÝCH PLOCH - KANCELÁŘE, B</b>		MĚRÍTKO 1 : 20	
		ČÍSLO DOKUMENTU <b>D.2.1-109</b>	